

MS6080

無線病床秤

使用時，僅需將病床推到秤台上，按預扣重鍵扣掉病床重量後，即可測量受測者的體重。低秤台的設計增加量測安全性，及協助醫療人員觀察病患的狀態。

秤台內建輪子和攜帶手把，讓醫療人員移動秤台更輕鬆，可依需求搬移到病房內使用。

量測完成後，透過 USB 或是無線傳輸，將測量結果傳輸至電子病歷系統，減少手寫資料的錯誤率，輕鬆整合量測數據。



示意圖包含選配顯示器支撐架

功能特色

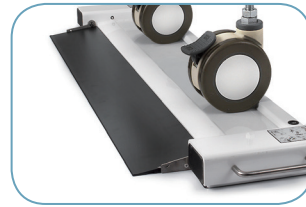
- BMI
- 重量鎖定
- 扣重
- 預扣重
- 彩色觸控式螢幕
- 移動輪子
- 攜帶手把
- 水平儀
- 摺疊式緩斜坡



輸入使用者與受測者 ID
上傳 HIS 系統



依照相同顏色線材快速
組裝



輕鬆將病床推到秤台上



可選配印表機，列印測量
結果，方便病患留存參考



秤台內建輪子



攜帶手把

產品規格

量程	600 kg
精度	0.1 kg
尺寸	1256(W) x 366(D) x 61.5(H) mm
產品重量	11.4 kg (各秤台)
配件 (選配)	條碼掃描器 SM-2714 顯示器支撐架 TP2100 (USB) 熱感式印表機
資料傳輸	USB, 無線
軟體	Smart Data Manager